

الف) پاسخ مناسب را با علامت (✓) مشخص کنید.

۱- در تقسیم عددهای اعشاری بر عدد طبیعی تعداد رقم های اعشاری در مقسوم ، خارج قسمت و باقی مانده برابر است.

۲- در متوازی الاضلاع دو زاویه ی مجاور (کنار هم) منم هستند.

۳- مساحت دوزنقه، مجموع دو قاعده ضرب در ارتفاع می باشد.

۴- با تغییر طول ضلع مربع ، محیط آن هم به همان نسبت کم و زیاد می شود. به عبارتی محیط مربع با طول ضلع آن متناسب است.

۵- در پرتاب تاس ، احتمال زوج آمدن با فرد آمدن برابر است.

غلط	صحیح

ب) گزینه ی مناسب را انتخاب کنید.

۱- کوچکترین مخرج مشترک بین ۴ و ۱۲ کدام گزینه است؟

- ۸       ۱۲       ۲۴       ۴۸

۲- ۱۰٪ یک زاویه ی نیم صفحه چند درجه است؟

- ۱۰       ۱۲       ۱۵       ۱۸

۳- کدام گزینه معادل ۶/۵ سانتی متر مکعب است؟

- ۶۵۰۰ میلی متر مکعب       ۶۵۰ متر مکعب       ۶۵۰۰۰۰۰ میلیمتر مکعب       ۶۵۰ سی سی

۴- حاصل ۱۴-۷+۱۴-۷ کدام است؟

- ۰۷       -۲۱       -۷       +۲۱

پ) جاهای خالی را با عبارتهای مناسب پر کنید.

۱- هر عدد صحیح ..... از هر عدد صحیح ..... بزرگتر است.

۲- به دو عددی که با آن مکان نقطه را در صفحه ی شطرنجی تعیین می کنیم ..... می گوئیم.

۳- فاصله ی نقطه از خط ، طول پاره خطی است که ..... باشد.

۴- حاصل  $100 \times 0.001$  برابر با ..... می باشد.

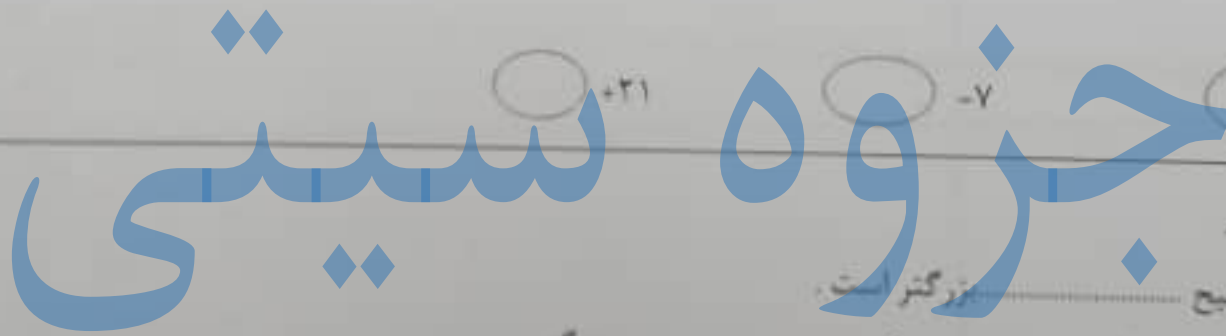
۵- اگر روی خطی ۲ نقطه داشته باشیم ..... نیم خط به وجود می آید.

ت) فعالیتهای خواسته شده را انجام دهید و مسئله را حل کنید.

۱- با کارتتهای ۰، ۵، ۰، ۰، ۲ عددی سه رقمی بنویسید که:

بر ۵ بخش پذیر باشد ..... بر ۲ بخش پذیر نباشد ولی بر ۹ بخش پذیر باشد .....

بر ۲ بخش پذیر باشد .....



۵- گنجایش حوضچه ی مقابل چند متر مکعب است؟  
 می خواهیم داخل حوض مقابل را رنگ آمیزی کنیم اگر برای رنگ آمیزی هر متر مربع ۰/۱۲ کیلوگرم رنگ کافی باشد برای کل حوض چند کیلوگرم رنگ باید تهیه شود؟ چند لیتر آب برای پر شدن حوض لازم است؟



۶- فاطمه زهرا می خواهد به مناسبت شهادت امام جعفر صادق (ع) شله زرد نذری بپزد.  
 او ۳ لیوان برنج، ۲۰ لیوان شکر،  $\frac{1}{2}$  لیوان گلاب استفاده کرده است.  
 نسبت برنج به گلاب را بنویسید.  
 مقدار شکر را برای ۹ لیوان برنج به دست آورید.

۷- مقدار تقریبی عدد  $\frac{48}{12}$  را با تقریب های خواسته شده به دست آورید (با روش قطع کردن)

با تقریب کمتر از ۱۰ ←

با تقریب کمتر از ۰/۱ ←

۸- پدر مریم فروشگاه لوازم خانگی دارد اگر قیمت هر دستگاه آبمیوه گیری ۱/۴۰۰/۰۰۰ تومان باشد و ۶٪ قیمت هم به عنوان مالیات بر ارزش افزوده به آن تعلق گیرد این آبمیوه گیری را باید به چه قیمتی بفروشد؟

جزوه سیپتی

به نام خدا

خرادما

یا مختار از آن ریاضی یا ششم

(الف)  
۱- درست

۲- نادرست ۳- نادرست ۴- درست ۵- درست

(ب)

۱- ۱۲ ۲- ۱۸ ۳- ۶۵۰۰ میلی متر مکعب ۴- ۷+ ۵- ۱۲

(ج)

۱- مثبت - منفی ۲- منتهات آن نقطه ۳- از نقطه به خط عمود باشد

۴- ۱/۵ یا ۱/۱۰ یا ۱/۱۰۰ ۵- ۴ نیم خط

(ت)

۱- بر ۵ بخش پذیر باشد ۴۰، ۴۵، ۴۰، ۵۴  
بر ۲ بخش پذیر باشد ۵۴، ۴۵، ۴۰، ۵۴  
(ذکر جواب برای هر مورد کافیست)  
بر ۲ بخش پذیر نباشد ولی بر ۹ بخش پذیر باشد ۴۰، ۵۴

۲-  $\frac{2}{3} - \frac{1}{2} = \frac{4}{6} - \frac{3}{6} = \frac{1}{6}$

$\frac{5}{8} \times \frac{1}{10} = \frac{5}{80} = \frac{1}{16}$

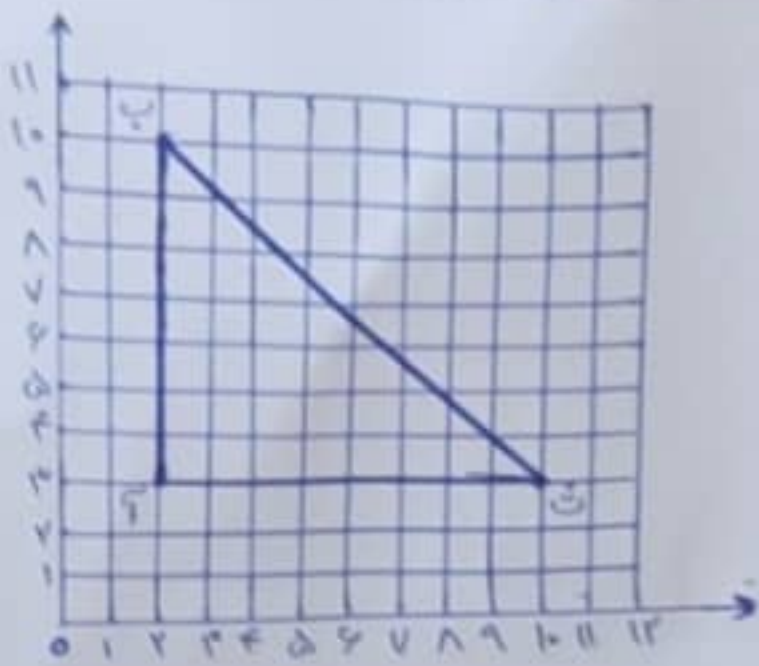
$\frac{3}{4} - \frac{1}{5} = \frac{15}{20} - \frac{4}{20} = \frac{11}{20}$

$8 + \frac{5}{12} = 8 + (\frac{5}{12} \div \frac{12}{15}) = 8 + (\frac{5}{12} \times \frac{15}{12}) = 8 + \frac{75}{144} = 8 + \frac{25}{48}$

۳-  $\frac{29,351}{1,24} \times 100 = \frac{293510}{124}$

293510	124
2472	
4631	
4110	
5210	
4944	
2366	

۰/۲۴۴



۴-  $\text{مساحت مثلث} = \frac{\text{ارتفاع} \times \text{قاعده}}{2}$

$\text{مساحت مثلث} = \frac{8 \times 7}{2} = 28$

مساحت داخلی =  $(4 \times 4) \times 2^2 + (2 \times 0 + 5) \times 2^2 + (4 \times 0 + 5) = 20$

$20 \times 0.12 = 4$  کیلوگرم ریف باید تهیه شود.

$4 \times 0.15 \times 2 = 4$  متعلک

$4 \times 1000 = 4000$  لیتر آب برای پرشک  
حوض لازم است.

مساحت دوم

۵-  $5 \text{ دس متر} = 0.15 \text{ متر}$

ارتفاع  $\times$  عرض  $\times$  طول = حجم  
 $4 \times 5 \times 2 = 4$  متعلک

مساحت اول

۶-  $3 \text{ به } \frac{1}{4}$

برای ۹ لیوان برنج ۶ لیوان شکر لازم است.

جزوه سپیدی

۷- با تقریب کمتر از ۱۰٪ ← ۴۰

با تقریب کمتر از ۱٪ ← ۴۸۱

قیمت اولیه	۱۰۰	۱,۴۰۰,۰۰۰
مالیات و ارزش افزوده	۹	۱۲۶,۰۰۰
قیمت نهایی	۱۰۹	۱,۵۲۶,۰۰۰

۸- پیر سریم باید آبیله گیری را  
۱۵۲۶... تومان؟ فروش برساند.